



# **BOLETIM SECTORIAL**

**MARÇO DE 2015**

**Número 2; Ano 2015**

**Período: 2013 — 2014**

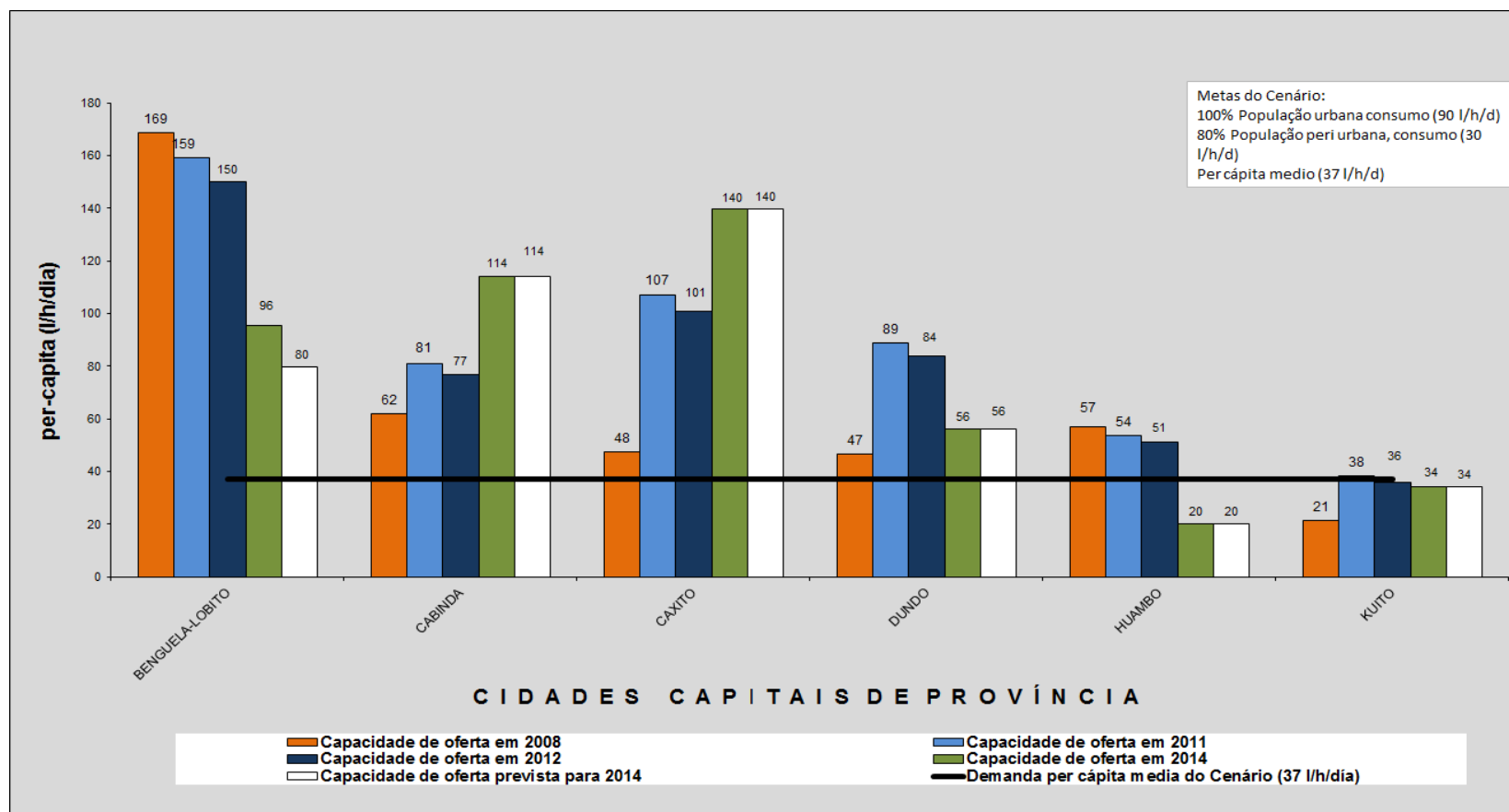
# Boletim Sectorial 2015

A presente edição constitui parte de uma série anual que se iniciou em 2013, tendo como propósito reportar ao País:



- ✓ Estado actual dos Serviços de Água,
- ✓ Sucessos alcançados,
- ✓ Identificar as regiões em que será necessário intensificar os esforços,
- ✓ Tomada de decisões e
- ✓ Alocação de recursos financeiros

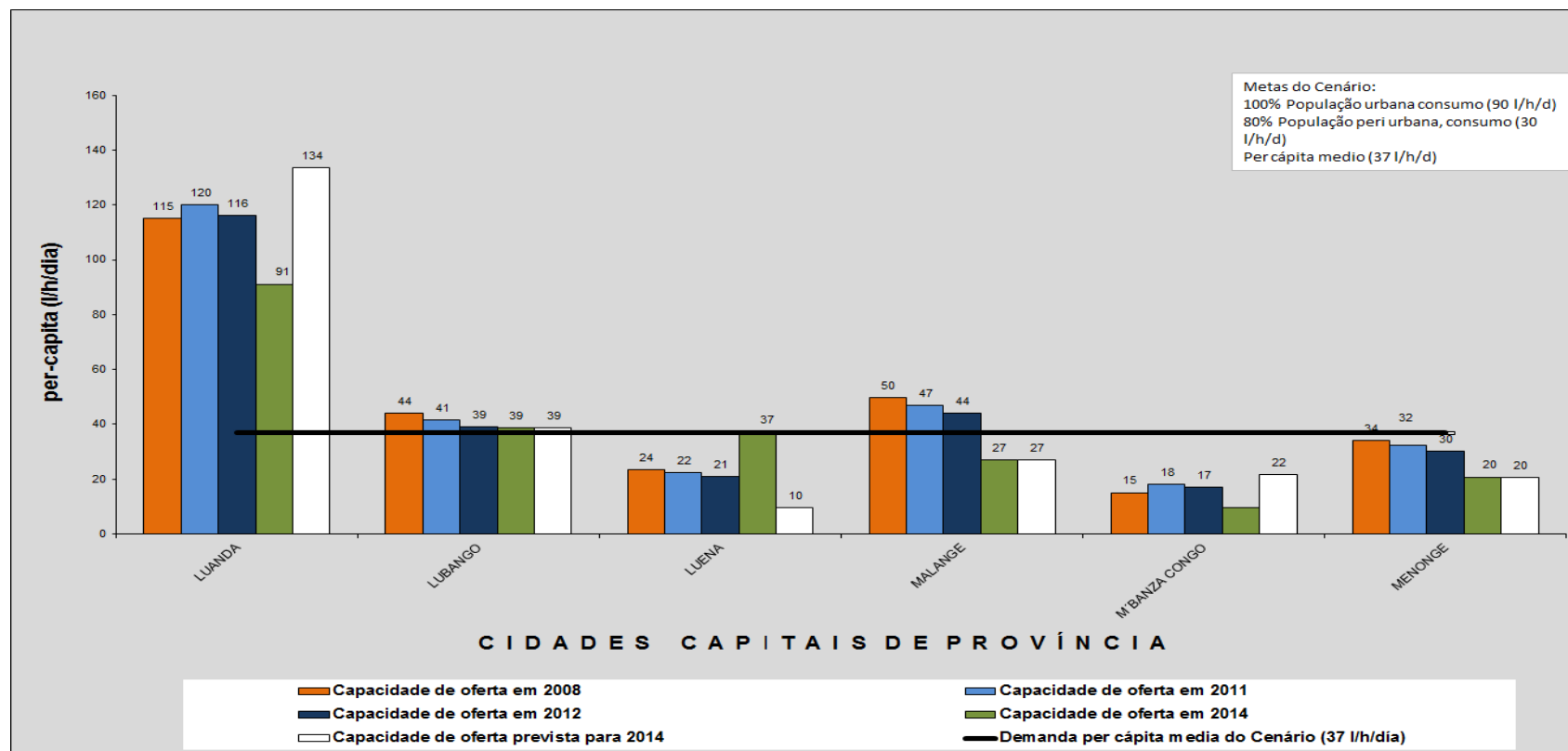
## Capacidade de oferta nominal per-capita dos SAA das cidades capitais vs a demanda per-capita média



2.1 Apresenta a evolução no sentido de haver capacidades de oferta de água, suficientes para poder atingir as metas do Governo (GOA).

**Cidades onde o que estava previsto se cumpriu**, os projectos em carteira foram executados, estas são: Benguela, Caxito, Dundo, Huambo e Kuito. A evolução foi extremamente positiva  
**Cidades que apesar de cumprido o previsto, requerem aumento na produção.** Kuito.

## Capacidade de oferta nominal per-capita dos SAA das cidades capitais vs a demanda per-capita média

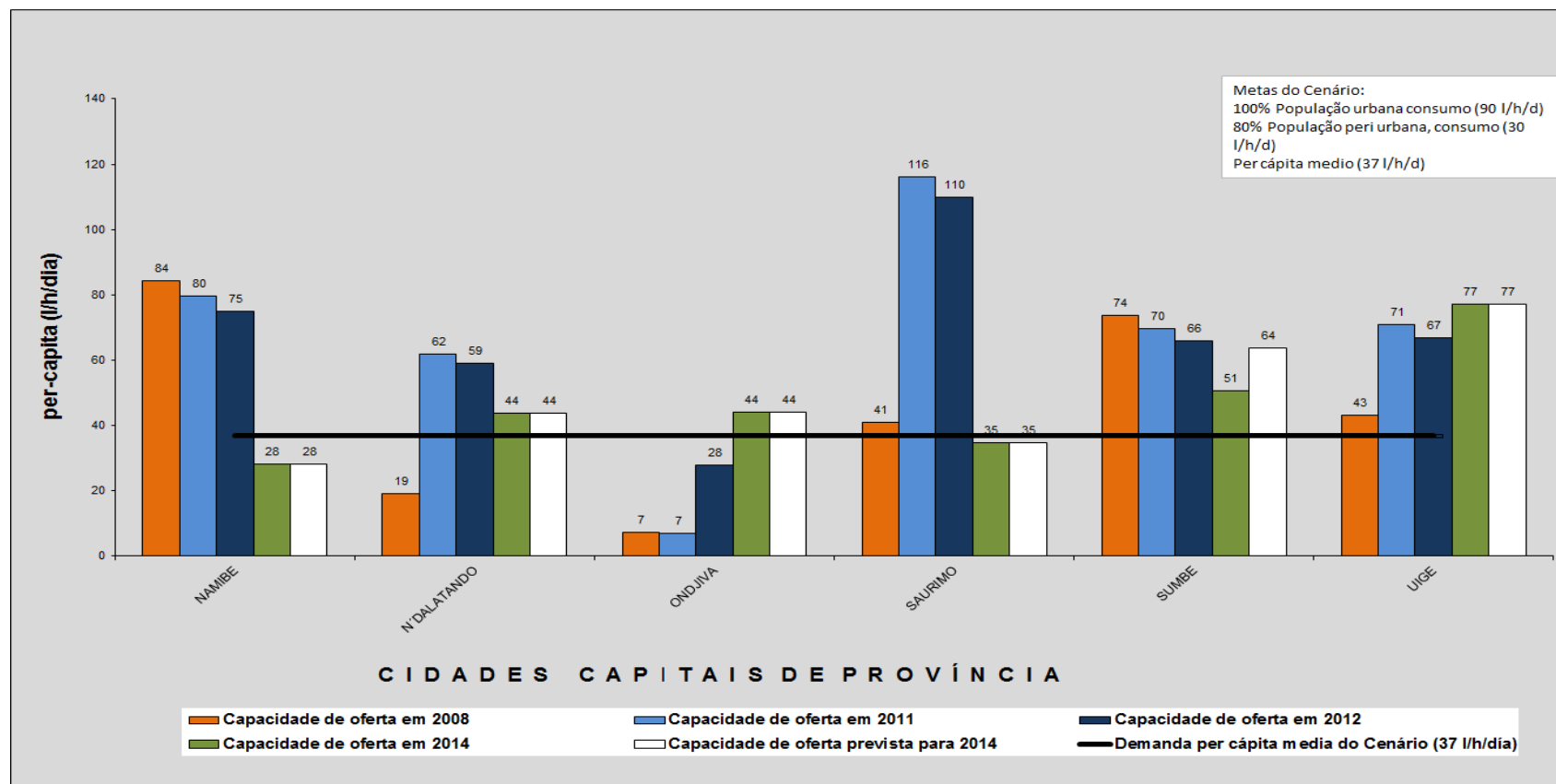


**2.2 Cidades onde o que estava previsto se cumpriu**, os projectos em carteira foram executados, estas são : Lubango, Luena, Malange, e Menongue. A evolução foi extremamente positiva.

**Cidades aquém do previsto**, os projectos em carteira não foram executados, por tanto é premente que os projectos sejam executados com a maior brevidade possível: Luanda e M'Banza Congo.

**Cidades que apesar de cumprido o previsto, requerem aumento na produção.** Malange.

## Capacidade de oferta nominal per-capita dos SAA das cidades capitais vs a demanda per-capita média



### 2.3

**Cidades onde o que estava previsto se cumpriu**, os projectos em carteira foram executados, estas são: estas são: Namibe, N´Dalatando, Ondjiva, Saurimo, e Uíge. A evolução foi extremamente positiva.

**Cidades onde aquém do previsto**, os projectos em carteira não foram executados, portanto é premente que os projectos sejam executados com maior brevidade possível: Sumbe.

## Sistemas de Água por Província, Número de Ligações Domiciliárias e de Chafarizes

Quadro N° 3

Província	Sistemas de Água		
	Unidades	Ligações Domiciliárias	Número Chafarizes
Bengo	202	1.127	272
Benguela	617	45.848	1.067
Bié	539	4.290	270
Cabinda	47	4.868	369
Cunene	412	7.865	172
Huambo	1.361	10.498	729
Huíla	1.178	11.460	492
Kuando Kubango	39	779	64
Kuanza Norte	122	1.825	499
Kuanza Sul	87	39.634	400
Luanda	46	88.920	885
Lunda - Norte	71	2.219	225
Lunda Sul	58	4.931	218
Malanje	632	4.094	195
Moxico	255	632	198
Namibe	242	28.032	678
Uíge	206	2.942	816
Zaire	17	4.363	76
<b>Totais</b>	<b>6.131</b>	<b>264.327</b>	<b>7.625</b>

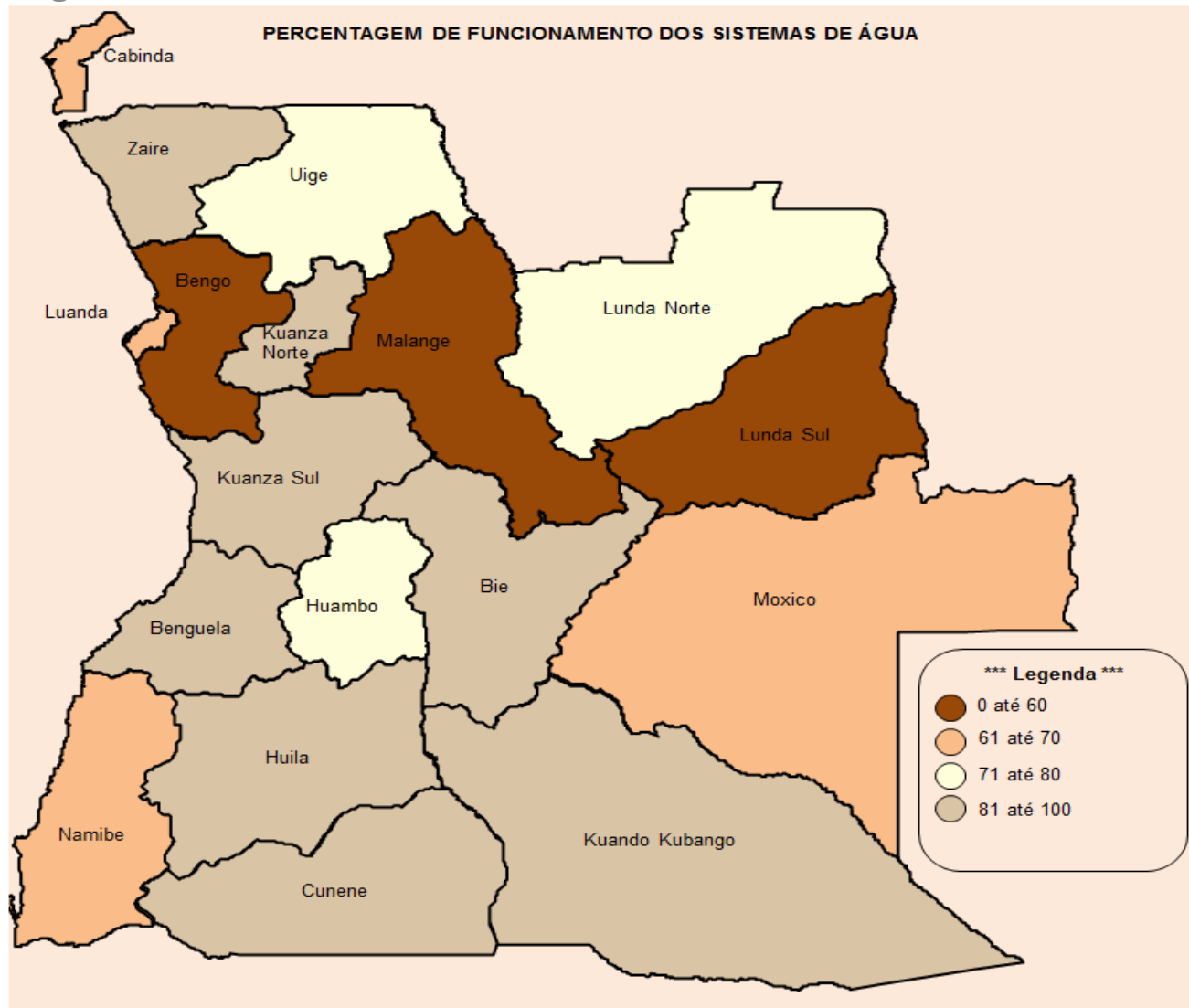
## Sistemas de Água e seu Estado de Funcionamento

Quadro N° 4

Província	Sistemas de Água				
	Unidades	A Funcionar		Inoperantes	
		Unidades	(%)	Unidades	(%)
Bengo	202	108	53%	94	47%
Benguela	617	613	99%	4	1%
Bié	539	457	85%	82	15%
Cabinda	47	32	68%	15	32%
Cunene	412	354	86%	58	14%
Huambo	1.361	1.068	78%	293	22%
Huíla	1.178	966	82%	212	18%
Kuando Kubango	39	33	85%	6	15%
Kuanza Norte	122	104	85%	18	15%
Kuanza Sul	87	72	83%	15	17%
Luanda	46	30	65%	16	35%
Lunda - Norte	71	52	73%	19	27%
Lunda Sul	58	35	60%	23	40%
Malanje	632	300	47%	332	53%
Moxico	255	163	64%	92	36%
Namibe	242	154	64%	88	36%
Uíge	206	153	74%	53	26%
Zaire	17	14	82%	3	18%
<b>Totais</b>	<b>6.131</b>	<b>4.708</b>	<b>77%</b>	<b>1.423</b>	<b>23%</b>

# Visualização Espacial, por Província, das Percentagens de Sistemas de Água que Funcionam

Figura N° 4





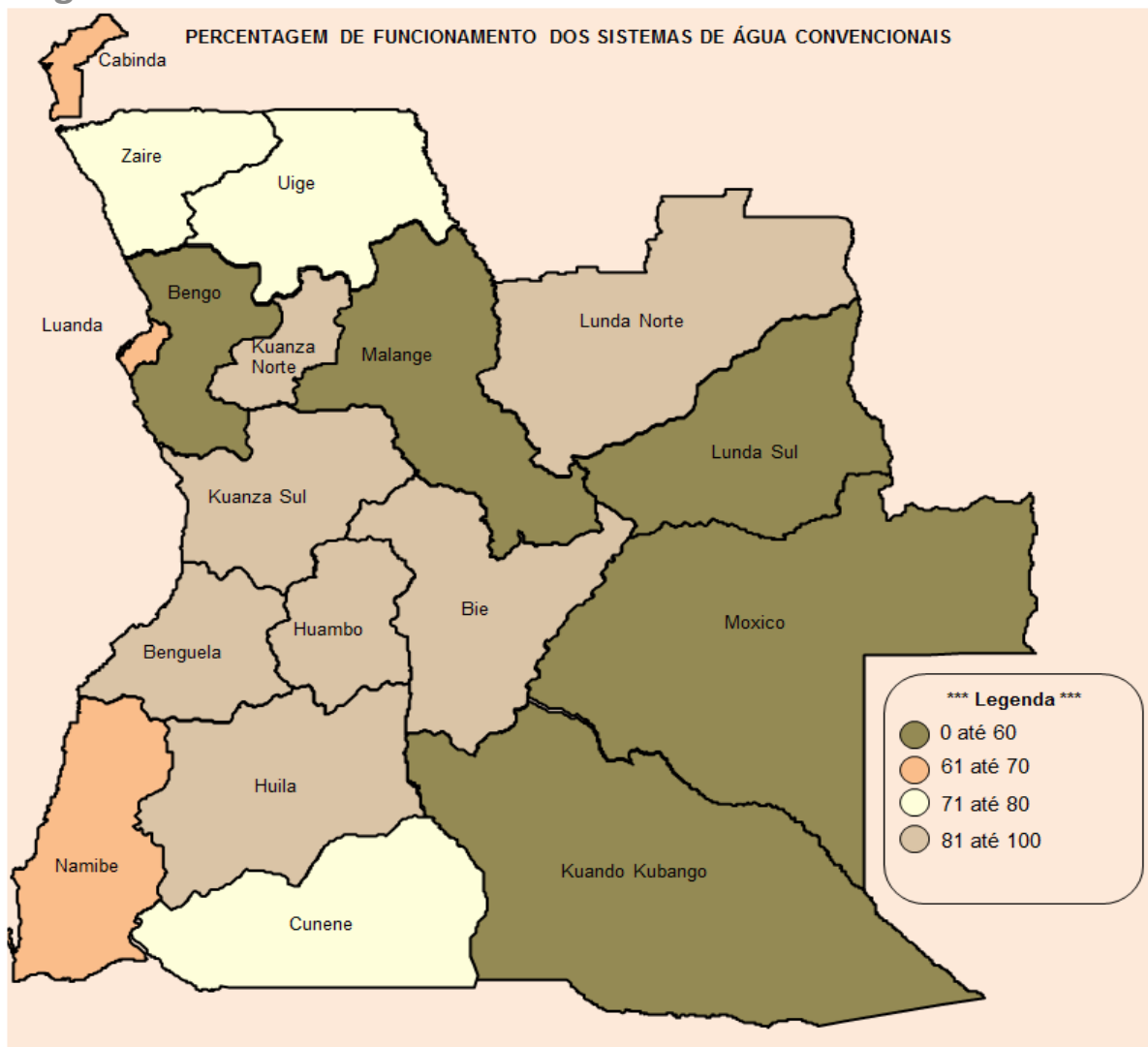
# Funcionamento dos Sistemas de Água Convencionais e Furos com Bomba Manual por Província

Quadro N° 5

Província	Sistemas de Agua		Funcionamento dos Sistemas de Água							
			Convencionais				Furos com Bomba Manual			
	Convencionais	Furos com Bomba Manual	Funcionam	%	Não Funcionam	%	Funcionam	%	Não Funcionam	%
Bengo	74	128	35	47%	39	53%	73	57%	55	43%
Benguela	177	440	177	100%	0	0%	436	99%	4	1%
Bié	118	421	110	93%	8	7%	347	82%	74	18%
Cabinda	46	1	32	70%	14	30%	0	0%	1	100%
Cunene	46	366	35	76%	11	24%	319	87%	47	13%
Huambo	187	1.174	175	94%	12	6%	893	76%	281	24%
Huíla	297	881	283	95%	14	5%	683	78%	198	22%
Kuando Kubango	11	28	6	55%	5	45%	27	96%	1	4%
Kuanza Norte	105	17	95	90%	10	10%	9	53%	8	47%
Kuanza Sul	72	15	66	92%	6	8%	6	40%	9	60%
Luanda	44	2	30	68%	14	32%	0	0%	2	100%
Lunda - Norte	42	29	34	81%	8	19%	18	62%	11	38%
Lunda Sul	58	0	35	60%	23	40%	0	0%	0	0%
Malanje	67	565	40	60%	27	40%	260	46%	305	54%
Moxico	59	196	32	54%	27	46%	131	67%	65	33%
Namibe	119	123	76	64%	43	36%	78	63%	45	37%
Uíge	206	0	153	74%	53	26%	0	0%	0	0%
Zaíre	14	3	11	79%	3	21%	3	100%	0	0%
<b>Totais</b>	<b>1.742</b>	<b>4.389</b>	<b>1.425</b>	<b>82%</b>	<b>317</b>	<b>18%</b>	<b>3.283</b>	<b>75%</b>	<b>1.106</b>	<b>25%</b>

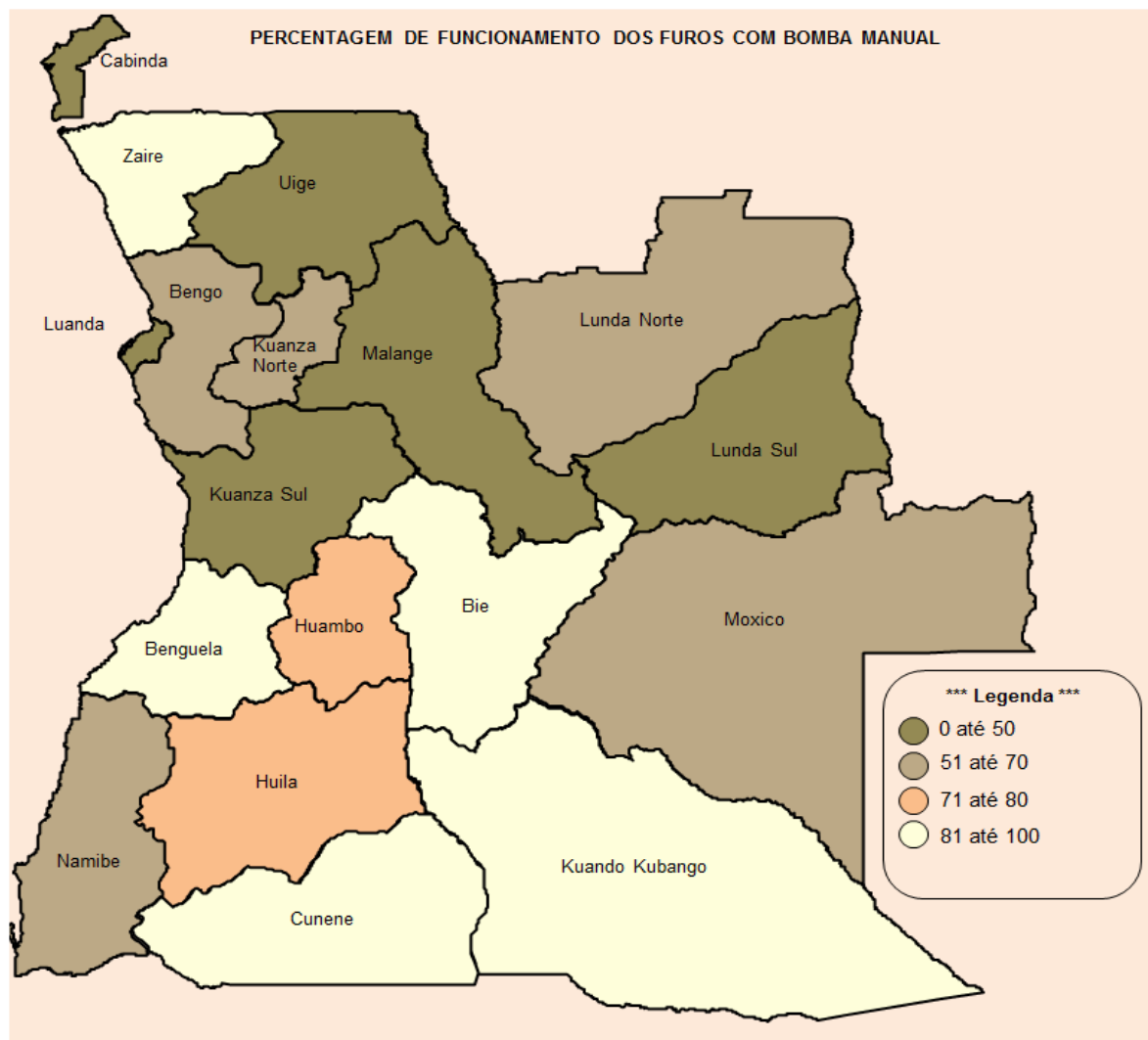
# Visualização Espacial, por Província, das Percentagens de Sistemas de Água Convencionais que Funcionam

Figura N° 5



# Visualização Espacial, por Província, das Percentagens de Furos com Bomba Manual que Funcionam

Figura N° 6



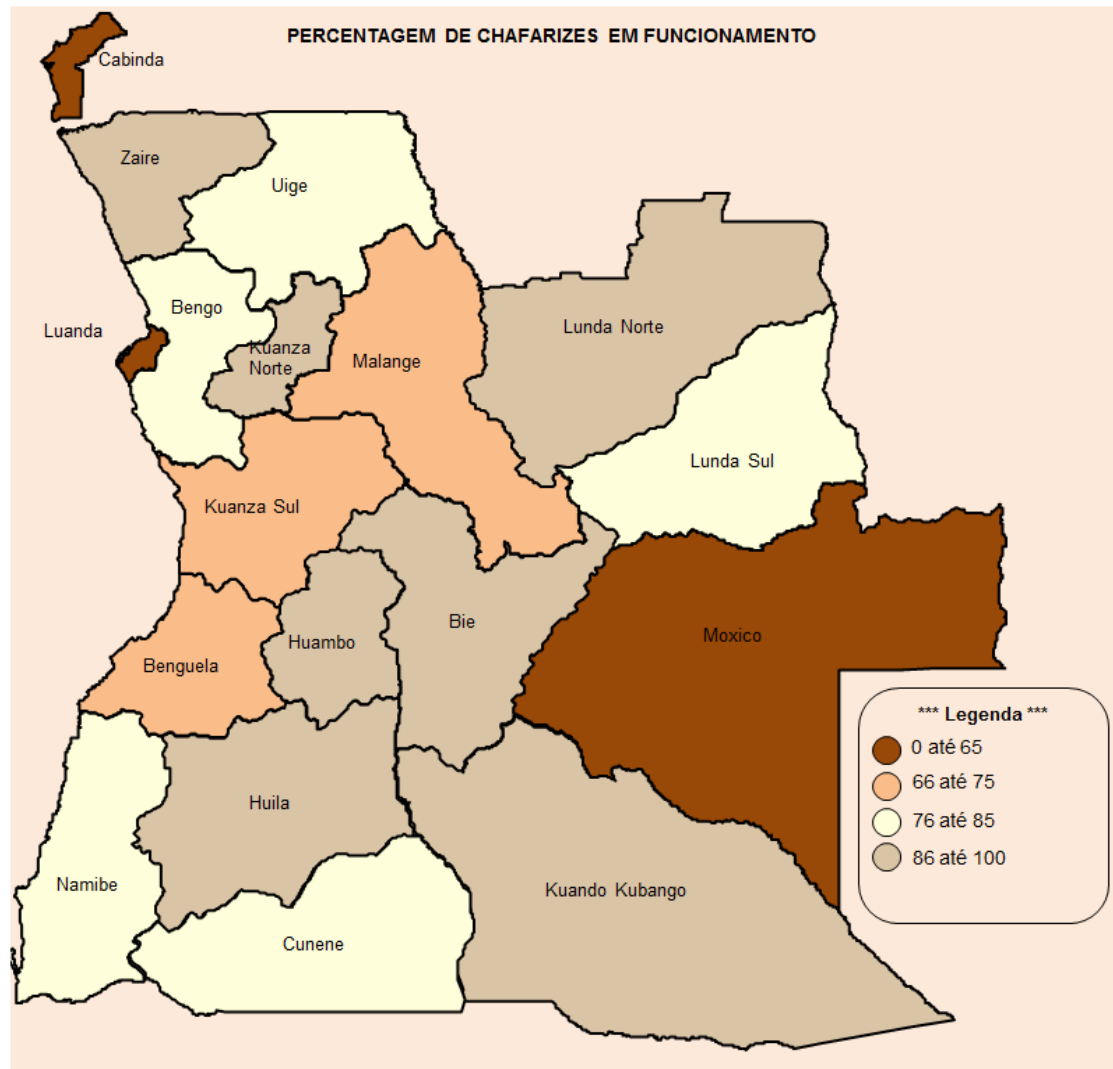
# Funcionamento de chafarizes

Quadro N° 6

Províncias	Chafarizes	A Funcionar	A Funcionar (%)	Inoperantes	Inoperantes (%)
Bengo	272	217	80%	55	20%
Benguela	1.067	780	73%	287	27%
Bié	270	251	93%	19	7%
Cabinda	369	236	64%	133	36%
Cunene	172	135	78%	37	22%
Huambo	729	638	88%	91	12%
Huíla	492	449	91%	43	9%
Kuando Kubango	64	59	92%	5	8%
Kuanza Norte	499	439	88%	60	12%
Kuanza Sul	400	290	70%	110	30%
Luanda	885	573	65%	312	35%
Lunda - Norte	225	196	87%	29	13%
Lunda Sul	218	177	81%	41	19%
Malanje	195	147	75%	48	25%
Moxico	198	96	48%	102	52%
Namibe	678	537	79%	141	21%
Uíge	816	688	84%	128	16%
Zaire	76	73	96%	3	4%
<b>Totais</b>	<b>7.625</b>	<b>5.981</b>	<b>78%</b>	<b>1.644</b>	<b>22%</b>

# Visualização Espacial, de Chafarizes Segundo Estado de Funcionamento

Figura N° 7



# Avarias e suas Causas

Gráfico N° 6

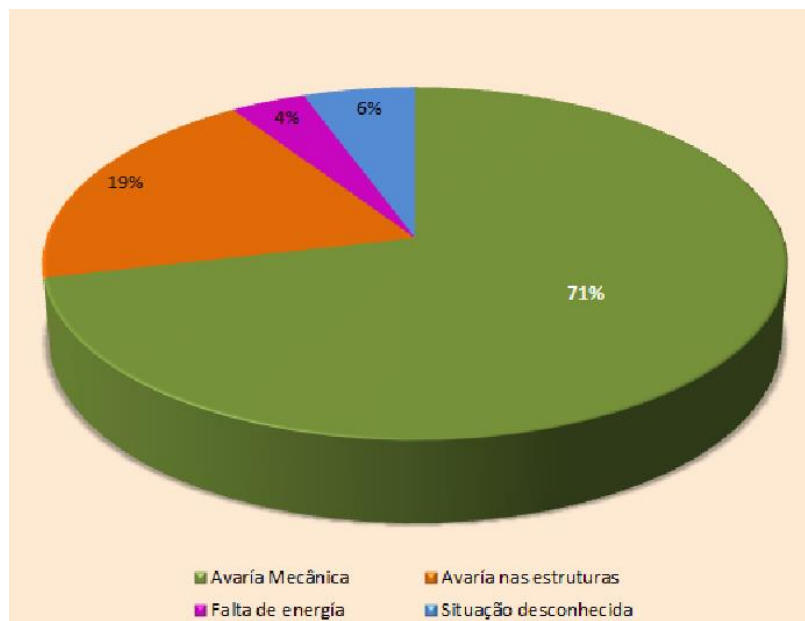
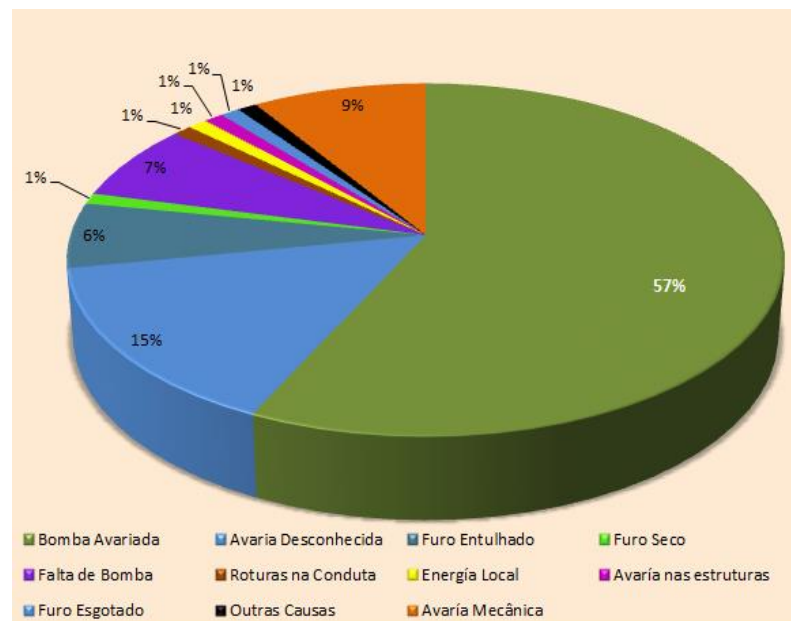
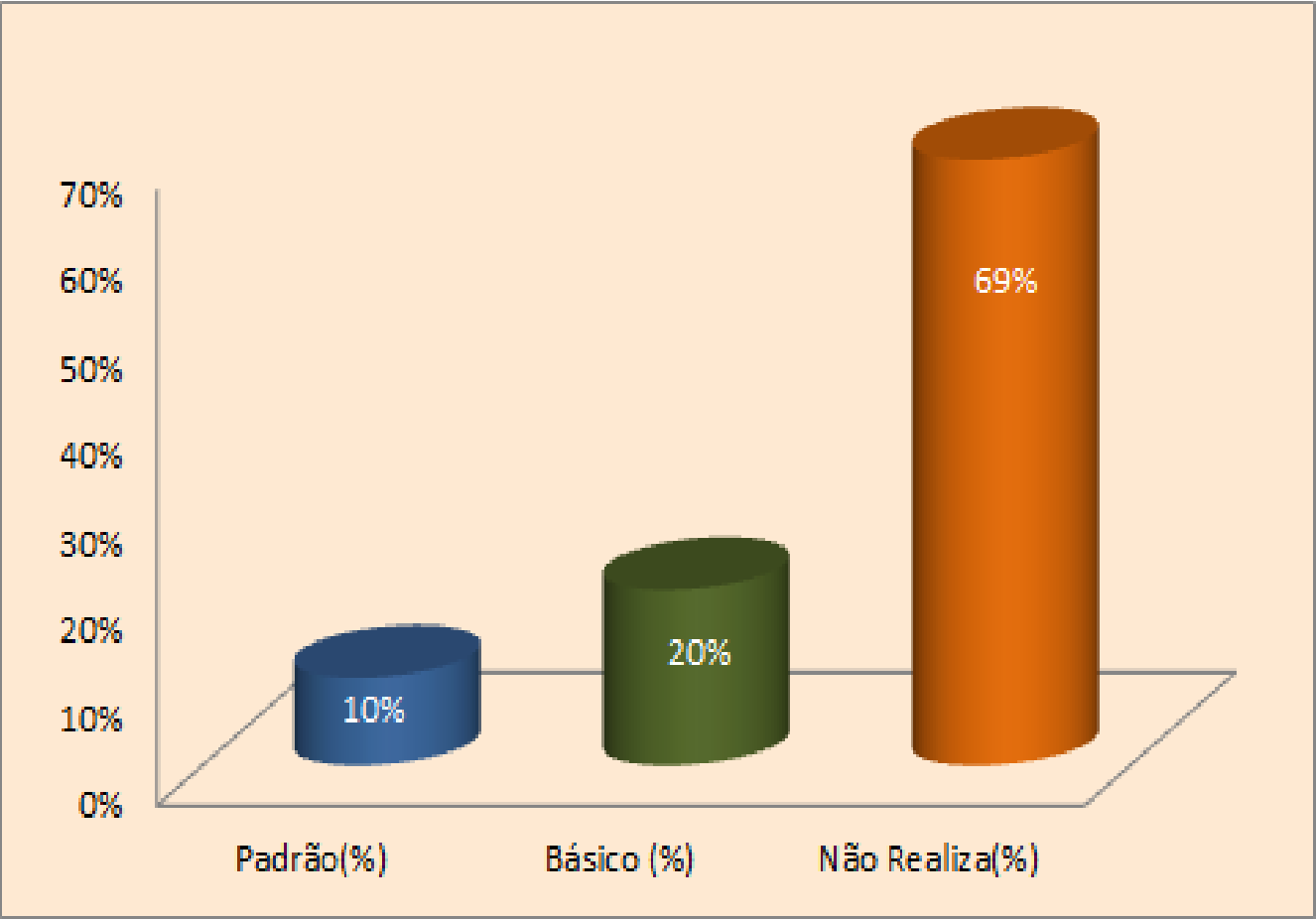


Gráfico N° 7



# Tipos de Tratamento em Sistemas de Água

Gráfico N° 8



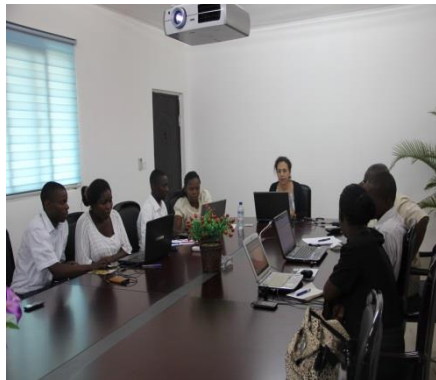
## A RECOLHA DE INFORMAÇÃO E O SISAS



A recolha de dados, foi realizada no período 2013 - 2014, tendo em conta o ponto de vista geográfico e o universo da avaliação do Sector a nível dos sistemas de abastecimento de água abarcando todo o País.



Para a colecta de dados, foi utilizado o questionário: Inquérito de Água, cujas variáveis e indicadores permitiram conhecer a situação actual do Sector



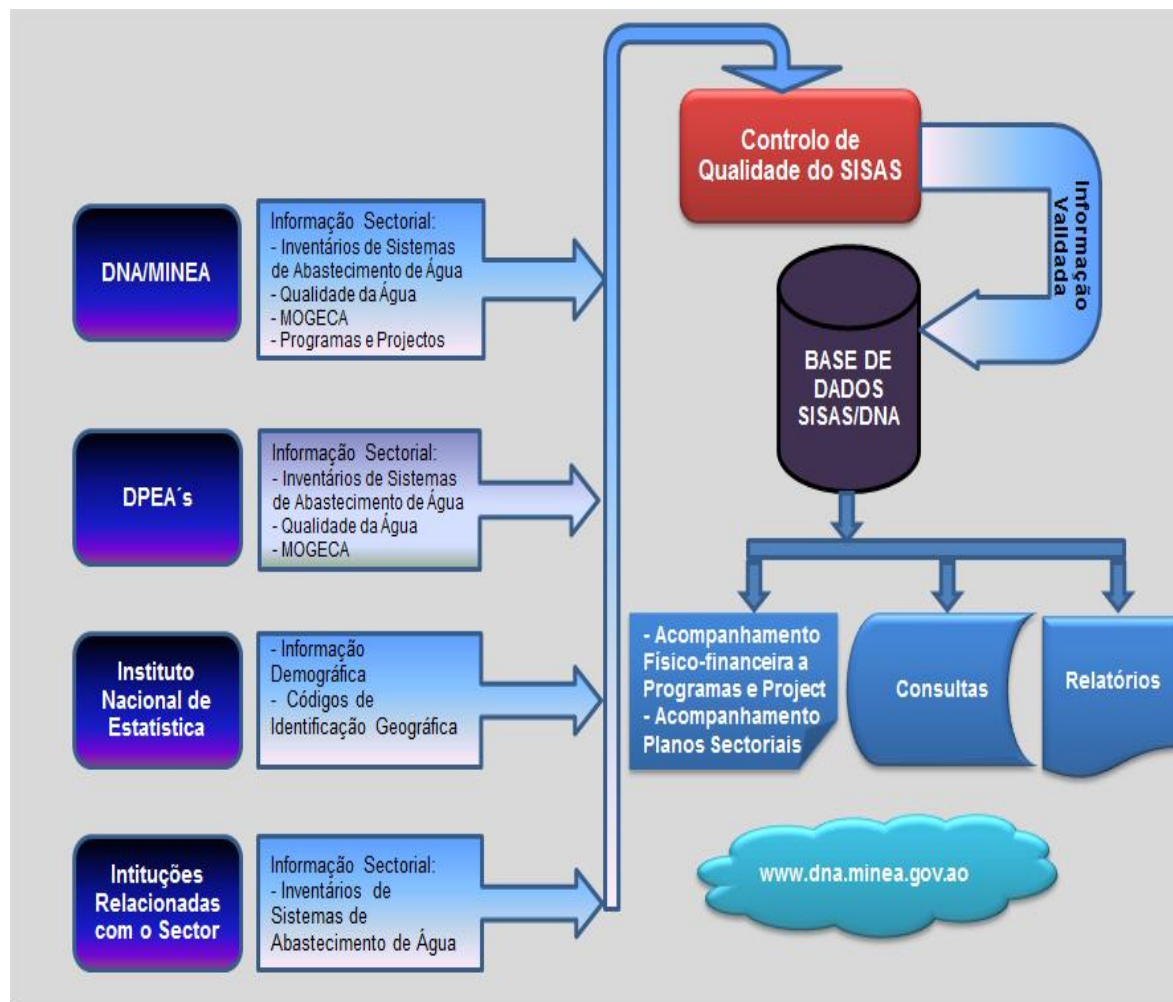


## Total de Inquéritos realizados por Província

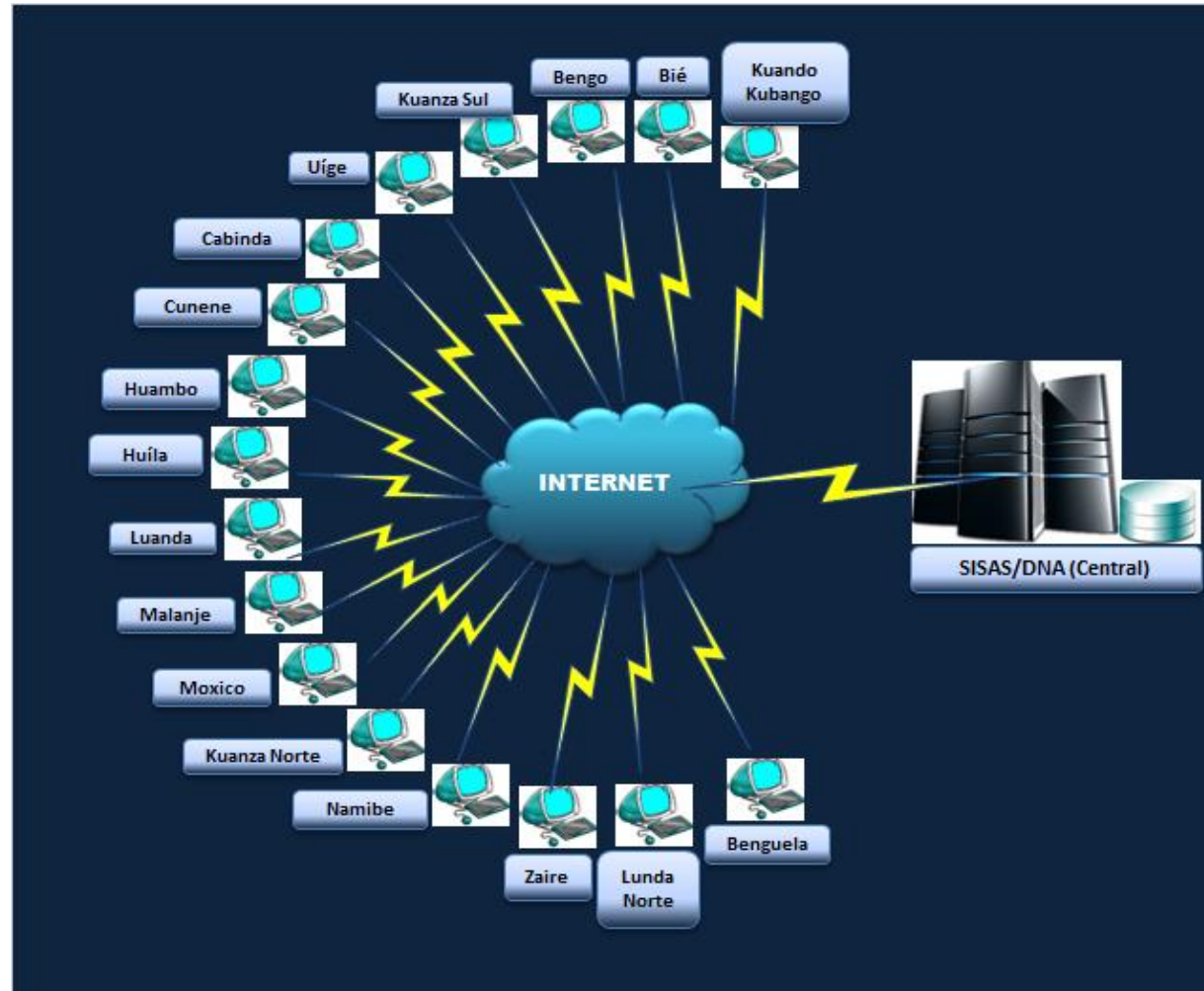
Quadro N° 2

Província	Inquéritos de Sistemas de Água Realizados em Angola				
	Com Sistema	%	Sem Sistema	%	Total
Bengo	202	48%	218	52%	420
Benguela	617	26%	1.740	74%	2.357
Bié	539	20%	2.192	80%	2.731
Cabinda	47	16%	248	84%	295
Cunene	412	60%	273	40%	685
Huambo	1.361	54%	1.169	46%	2.530
Huíla	1.178	54%	986	46%	2.164
Kuando Kubango	39	28%	100	72%	139
Kuanza Norte	122	19%	530	81%	652
Kuanza Sul	87	17%	418	83%	505
Luanda	46	39%	72	61%	118
Lunda - Norte	71	15%	394	85%	465
Lunda Sul	58	24%	183	76%	241
Malanje	632	33%	1.310	67%	1.942
Moxico	255	23%	839	77%	1.094
Namibe	242	68%	116	32%	358
Uíge	206	10%	1.962	90%	2.168
Zaire	17	4%	435	96%	452
<b>Totais</b>	<b>6.131</b>	<b>32%</b>	<b>13.185</b>	<b>68%</b>	<b>19.316</b>

# Esquema Conceptual do SISAS



# Rede Informática do SISAS



# Lições aprendidas

- ✓ O engajamento político, é importante, a todos os níveis, embora seja necessária uma liderança e coordenação por parte da máxima autoridade sectorial, neste caso da DNA/MINEA.
- ✓ A alocação de recursos financeiros suficientes e oportunos para o desenvolvimento, implementação e operação do SISAS, é vital para assegurar a sustentabilidade, tanto ao nível nacional, bem como ao nível Provincial.
- ✓ Dispor de recursos humanos qualificados para gerar informação de qualidade é um requisito essencial, para o sucesso operacional, administração e manutenção do SISAS.
- ✓ A consolidação, expansão e fiabilidade da Base de Dados do SISAS, dependerá, fundamentalmente, da capacidade das DPEAs para recolher, registar e submeter, de maneira sistemática, a informação para a DNA

## **Passos a seguir**



**Envidar esforços para mobilização de Recursos Financeiros para garantir completar o desenvolvimento do SISAS.**

**Convênios interinstitucionais, definição de tarefas, responsabilidades e fluxos da informação.**

**Implementação do SISAS, Protótipos a nível nacional e Provincial.**

22 de Março!

Dia Mundial da Água

Fazer uso Responsável da Água.....  
Ajuda a salvar Vidas no Planeta!!!!

**MUITO OBRIGADO!!!!**

